

Impresoras industriales de alto rendimiento ■ ■ ■



Información general sobre las características ■ ■ ■

- **Conectividad:** Las impresoras H-Class vienen con las interfaces estándar Ethernet, en paralelo, de serial, y USB/SDIO para modelos de capacidad extra, lo que ofrece a los usuarios flexibilidad de integración.
- **Estructura robusta** está diseñada con engranajes y tiene un marco de aluminio fundido
- **Se ofrece una amplia selección** incluye modelos de 203, 300, 406, y 600 ppp de resolución
- **Menú en varios idiomas** disponible en inglés, español, alemán, italiano y francés
- **Pantalla gráfica grande de LCD de 240x320** para facilitar la navegación por los menús como así también la recopilación de datos (solo en modelos "X")
- **Opciones para instalar en campo** por ejemplo cortadoras, detectores de despegue y detección y la opción de transferencia térmica se pueden agregar fácilmente para actualizar la impresora básica
- **Compatibilidad con medios versátiles** admite cintas con el interior o el exterior recubierto sin que sea necesario volver a configurar la impresora o comprar opciones adicionales, lo que facilita la administración del inventario de cintas.
- **Cabezal de impresora IntelliSEAQ™:** Herramientas de diagnóstico proactivo que permiten acceder fácilmente al rendimiento y al historial del cabezal de impresora
- **Software:** La H-Class utiliza el software ampliamente usado DPL y admite MCL designer y 123 Print Con las emulaciones de lenguaje de impresora PL-Z y PL-I, los usuarios pueden integrar fácilmente la impresora en las soluciones existentes.

La H-Class es una impresora robusta y versátil que ofrece una de las soluciones más ricas en características para aplicaciones empresariales dinámicas; además, es dos veces más rápida que otras impresoras de su clase. La H-Class es ideal para volúmenes elevados de impresión de etiquetas en industrias, almacenes, transporte y etiquetado de alta resolución.

La H-Class reduce el costo total de propiedad gracias a su diseño con engranajes para brindar un rendimiento robusto y fiable para servicios cruciales que se llevan a cabo las 24 horas del día, los siete días de la semana. La H-Class ofrece una amplia variedad de opciones de conectividad para satisfacer los diversos requisitos de aplicación y se integra fácilmente en cualquier red. El diseño modular incrementa el tiempo de actividad hasta alcanzar los niveles más elevados de productividad del usuario. La H-Class cuenta con la pantalla gráfica más grande de la industria y proporciona una vista de lectura fácil que permite navegar rápidamente y leer avisos de la impresora. La compatibilidad con configuraciones UHF y HF RFID para requisitos actuales y futuros protegen su inversión en la impresora. Las características de alta calidad, el rendimiento y la inquebrantable fiabilidad convierten a la H-Class en la más valiosa de todas las impresoras de primer nivel que existen en el mercado.

aplicaciones conocidas ■ ■ ■



Producción

- Seguimiento de activos
- Marcado de productos terminados
- Etiquetas para agencias
- Etiquetas para cajas



Alimentos y bebidas

- Etiquetado de alta resolución
- Fechas de caducidad y Marcas de hora
- Identificación del producto
- Etiquetas de envío



Transporte y logística

- Cross Docking
- Centros de clasificación
- Etiquetas de envío
- Seguimiento de palés



Productos farmacéuticos

- Etiquetas de conformidad
- Identificación del producto
- Control y seguimiento
- Listas de opciones

sus beneficios ■ ■ ■

Una impresora que hace todo: La impresora H-Class se puede usar en una amplia variedad de aplicaciones industriales con una selección de medios compatibles, conectividad, compatibilidad con emulación y opciones entre las cuales se incluye la compatibilidad RFID. La H-Class ofrece una selección completa de 12 modelos de impresora con la mejor propuesta de valor para impresoras de clase industrial de primer nivel.

Mayor productividad: La H-Class reduce el tiempo de inactividad con sus características modulares de mantenimiento fácil, como el rodillo más bajo que mejora el rendimiento del despegue, el diseño dividido del concentrador de suministro de etiquetas que permite reducir el par motor en medios estrechos y las opciones de instalación de campo, que incluyen un sistema de rebobinado interno completo autoabastecido de 203 mm.



Herramientas de integración Datamax-O'Neil ofrece herramientas que proporcionan una máxima flexibilidad de integración:

Fácil integración en las aplicaciones existentes Nuestros programas de emulación de lenguajes permiten a los usuarios reemplazar las impresoras Zebra e Intermec sin complicaciones.

Menos tiempo de instalación:
DMXconfig: utilidad de instalación
DMXNetmanager: administración remota
IntelliSEAQ™: generación de informes integrada del cabezal de impresora Firmware

Conectividad para todos los entornos
LAN con conexión Ethernet 10/100, host USB o conectividad inalámbrica opcional 802.11 b/g



datamax • o'neil
right by our customers.



4" H-Class

La H-Class es una familia de impresoras de etiquetas fijas de alto rendimiento que crecen con fuerza en los ambientes de trabajo en funcionamiento las 24 horas, los siete días de la semana. Versátil y duradera, la H-Class ofrece modelos que satisfacen todos los requisitos, incluso para las aplicaciones más complejas. El diseño de engranajes y el marco de aluminio fundido garantizan años de servicio fiable y un sólido ROI.

La serie H-Class de cuatro pulgadas genera etiquetas de hasta 106 mm de ancho con una calidad de impresión excepcional que va de los 203 a los 600 ppp y altas velocidades de entre 6 y 12 pps.



4" H-Class "X"

La serie H-Class de cuatro pulgadas y capacidad extra ("X") ofrece la misma durabilidad y versatilidad que la serie estándar de cuatro pulgadas, pero además cuenta con un rebobinador interno de bobina completa y una pantalla más grande en el panel frontal. La pantalla gráfica de LCD retroiluminada y fácil de usar es nueve veces más grande para que la instalación

y configuración de etiquetas sea fácil de leer. Además, la serie 4X es 86 mm más alta para adaptarse al rebobinador interno de etiquetas de bobina completa.

Modelo

H-4212	H-4408	H-4310	H-4606	H-4212X	H-4310X	H-4606X
--------	--------	--------	--------	---------	---------	---------

Resolución

203 ppp (8 ppmm)	406 ppp (16 ppmm)	300 ppp (12 ppmm)	600 ppp (24 ppmm)	203 ppp (8 ppmm)	300 ppp (12 ppmm)	600 ppp (24 ppmm)
---------------------	----------------------	----------------------	----------------------	---------------------	----------------------	----------------------

Máxima velocidad de impresión

12 pps (304 mm/s)	8 pps (203 mm/s)	10 pps (254 mm/s)	6 pps (152 mm/s)	12 pps (304 mm/s)	10 pps (254 mm/s)	6 pps (152 mm/s)
----------------------	---------------------	----------------------	---------------------	----------------------	----------------------	---------------------

Ancho de impresión máx.

10,39 cm (103,9 mm)	10,39 cm (103,9 mm)	10,57 cm (105,7 mm)	10,57 cm (105,7 mm)	10,39 cm (103,9 mm)	10,57 cm (105,7 mm)	10,57 cm (105,7 mm)
------------------------	------------------------	------------------------	------------------------	------------------------	------------------------	------------------------

Tamaño de pantalla del panel frontal

128 x 64	240 x 320
----------	-----------



6" H-Class

La serie H-Class de seis pulgadas incluye impresoras de alto rendimiento, ideales para imprimir etiquetas de tamaño medio en la industria automotriz y etiquetas de fabricación y de palés. La serie H-Class de seis pulgadas genera etiquetas de hasta 168 mm de ancho con una calidad de impresión excepcional que va de los 203 a los 300 ppp y con altas velocidades de entre 8 y 10 pps.

La serie H-Class de seis pulgadas genera etiquetas de hasta 168 mm de ancho con una calidad de impresión excepcional que va de los 203 a los 300 ppp y con altas velocidades de entre 8 y 10 pps.



6" H-Class "X"

La serie H-Class de seis pulgadas y capacidad extra ("X") ofrece un rebobinador interno más grande y una pantalla más amplia que los modelos de seis pulgadas estándar en el panel frontal. La pantalla gráfica de LCD retroiluminada es nueve veces más grande para leer

la configuración e instalación más fácilmente. Además, la serie 6X es 86 mm más alta para adecuarse al rebobinador interno de etiquetas de bobina completa.



8" H-Class "X"

Cuenta con un rebobinador interno de bobina completa y una pantalla más amplia en el panel frontal.

Modelo

H-6210	H-6308	H-6212X	H-6310X	H-8308X
--------	--------	---------	---------	---------

Resolución

203 ppp (8 ppmm)	300 ppp (12 ppmm)	203 ppp (8 ppmm)	300 ppp (12 ppmm)	300 ppp (12 ppmm)
---------------------	----------------------	---------------------	----------------------	----------------------

Máxima velocidad de impresión

10 pps (254 mm/s)	8 pps (203 mm/s)	12 pps (304 mm/s)	10 pps (254 mm/s)	8 pps (203 mm/s)
----------------------	---------------------	----------------------	----------------------	---------------------

Ancho de impresión máx.

16,79 cm (167,9 mm)	16,26 cm (162,6 mm)	16,79 cm (167,9 mm)	16,26 cm (162,6 mm)	21,64 cm (216,4 mm)
------------------------	------------------------	------------------------	------------------------	------------------------

Tamaño de pantalla del panel frontal

128 x 64	240 x 320	240 x 320
----------	-----------	-----------

Ventaja de la H-Class ■ ■ ■



Menor costo total de propiedad:

- El diseño modular se puede actualizar en el lugar
- No es necesario enviar la impresora para realizar tareas de mantenimiento o añadir actualizaciones
- La supervisión y administración remotas de la impresora con DMXNet Manager permite una compensación por los escasos recursos de TI
- El cabezal de impresora IntelliSEAQ™ alarga la duración del cabezal de impresora



Se puede configurar en una amplia selección de aplicaciones:

- 203, 300, 400, 600 ppp para diversas aplicaciones
- Ethernet, en paralelo, de serie y USB son estándar
- Opción de LAN inalámbrica WiFi 802.11b con WPA, LEAP y otros protocolos de seguridad
- Opción de transferencia térmica fácil de instalar; solo se necesita un destornillador
- Opción de entrada y salida para fines generales (GPIO) para interfaz de dispositivo en planta
- Teclados, escáneres y balanzas compatibles con interfaces host USB.

Herramientas de integración

RFID

Las impresoras H-Class responden a las variadas exigencias de las implementaciones actuales de RFID que continúan avanzando. No importa cuáles sean los requisitos, las impresoras H-Class ofrecen potencia, rendimiento y fiabilidad, y cumplen con las normas EPC G2. La H-Class ofrece una selección completa de tamaños de impresoras y admite frecuencias UHF y HF.

IntelliSEAQ™

El cabezal de impresora IntelliSEAQ™ combina el control térmico avanzado con un historial completo de rendimiento para proporcionar el diagnóstico más sofisticado disponible en la actualidad. Los diagnósticos almacenados en el cabezal de la impresora permiten evaluar rápidamente su funcionamiento y mantener la impresora de manera proactiva sin comprometer la productividad de la empresa.



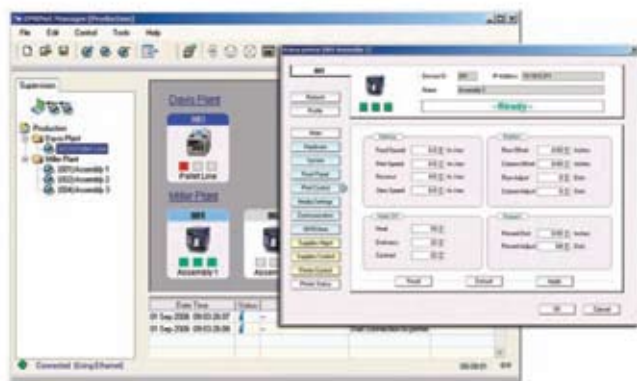
ETIQUETAS DE BANDA ADMITIDAS:

UHF

- Class 1, GEN1
- Class 1, GEN2
- EPC 1.19 Ucode
- EM422/4223
- Power ID BAP

HF

- ISO 15693
- TI
- Philips
- ST LR1512
- ST LR164



DMX NetManager

DMX NetManager ofrece una interfaz gráfica de usuario que permite administrar todas las impresoras D-O conectadas a la red. Ya sea que esté implementando o administrando sus impresoras, puede configurar o implementar los cambios en toda su empresa de forma proactiva. Esto puede reducir considerablemente el tiempo de inactividad en las operaciones y la pérdida de costos de producción relacionados.

Software

Todas las impresoras H-Class vienen con software integrado para garantizar un rendimiento óptimo y una impresión de calidad. El sistema con un menú intuitivo proporciona a los usuarios un fácil acceso a la configuración y a las características avanzadas integradas de la impresora. Las capacidades de emulación ofrecen reemplazos rápidos de impresoras competitivas como Zebra, Intermec o Boca, y las fuentes residentes y expandidas ofrecen acceso general. Independientemente de sus requisitos, Datamax-O'Neil respaldará sus necesidades específicas con firmware especializado.



¿Busca una impresora de recibos y etiquetas portátil?

Los trabajadores móviles valoran el rendimiento fiable, el diseño robusto y la excepcional calidad de impresión que hacen que las impresoras portátiles Datamax-O'Neil sean conocidas en todo el mundo. Nuestra línea de impresoras portátiles de recibos y etiquetas es perfecta para la contabilidad de rutas, el servicio de campo y las aplicaciones minoristas más exigentes.



tecnología de impresión ■ ■ ■

- Tipo de impresora:
 - Térmica directa
 - Transferencia térmica opcional
- Rango de longitud de impresión:
 - 6 mm - 2539,75 mm; los valores varían según la configuración de la impresora.

características físicas ■ ■ ■

- Medidas y pesos:
 - 4" estándar: 18,2 kg
330 x 321 x 480 mm
 - Series X de 4": 21,4 kg
415 x 321 x 489 mm
 - 6" estándar: 21,4 kg
330 x 381 x 480 mm
 - Series X de 6": 24,1 kg
415 x 381 x 489 mm
 - serie X de 8": 26,8 kg
415 x 433 x 489 mm
- Temperatura de funcionamiento:
 - de 0 °C a 38 °C
- Temperatura de almacenamiento:
 - de -17 °C a 60 °C
- Humedad:
 - 10% - 95% sin condensación
- Fuente de alimentación:
 - Detección automática 90-132 o 180-264 VAC @ 47-63 Hz
- Reloj integrado de tiempo real
- Pantalla gráfica de LCD retroiluminada
- Estructura:
 - Gabinete de metal, ventana lateral transparente para supervisar fácilmente los niveles de suministro de medios.

integración ■ ■ ■

- Puertos de comunicación:
 - Estándar (todos los modelos): De serie RS232, en paralelo bidireccional, conexión LAN Ethernet 10/100, compatible con USB 2.0
 - Estándar (solo en modelos "X"): Host USB, ranura para memoria SDIO (opcional para modelos que no sean "X")
 - Opcional (todos los modelos): Conectividad inalámbrica 802.11b/g, tarjeta de aplicación GPIO
- Software
 - DMX Config: Utilidad de instalación completa de impresora
 - DMX NetManager
 - Páginas web de red incorporadas
 - Controladores de Windows®: NT, XP, Vista
- Firmware
 - Actualizaciones: disponibles en línea
 - Lenguaje universal de comandos de impresora: PL-Z (Zebra), PL-I (Intermec), PL-B (Boca).

códigos de barras/fuentes/gráficos ■ ■ ■

- Memoria:
 - SDRAM de 16 MB/ Flash de 8 MB
- Códigos de barras:
 - Lineales: Código 3 de 9, UPC-A, UPC-E, Interleaved 2 de 5, Industrial 2 de 5, Std 2 de 5, Código 11, Código 93, Código 128, EAN-8, EAN-13, HIBC, Codabar, Plessey, UPC 2 y Addendum de 5 dígitos, Postnet, UCC/EAN Código 128, Telepen, Planetcode, FIM, USPS-4 State
 - Simbologías en 2D: MaxiCode, PDF417, USD-8, Datamatrix, Código QR, Codeablock, Código 16k, Aztec, TLC 39, Micro PDF417, GS1 Databar
- Fuentes residentes:
 - Diez fuentes alfanuméricas de 2,5 a 23 puntos de tamaño, incluidas OCR-A, OCR-B y la fuente uniforme CG Triumvirate™ de AGFA®
 - Fuentes escalables: CG Triumvirate negrita condensada, CG Triumvirate & CG Times compatibles con caracteres cirílicos, griegos, árabes y hebreos
- Tipos de fuente que se pueden descargar:
 - True-Type, de mapa de bit
- Conjunto de caracteres:
 - Más de 50 conjuntos de caracteres residentes; Compatibilidad con Unicode/UTF8
- Expansión y rotación de fuente:
 - Todas las fuentes pueden ampliarse vertical y horizontalmente hasta 24x; las fuentes y los gráficos se pueden imprimir en cuatro direcciones: 0°, 90°, 180° y 270°s
- Gráficos admitidos:
 - Archivos de formato .PCX, .BMP, .IMG y ASCII
- Campos invertidos/imagen espejo
 - Cualquier campo de fuente o gráfico puede imprimirse como una imagen normal o invertida.

accesorios ■ ■ ■

- Rebobinador externo
- Cable adaptador de serie.

aprobación de la agencia ■ ■ ■

Póngase en contacto con el gerente de ventas para obtener la lista más actualizada.

garantía ■ ■ ■

- Impresora*: 1 año (incluyendo rodillo y opciones instaladas)
- Cabezal de impresión*: 1 año o 1.000.000 de pulgadas, lo que ocurra primero
- Contacte a su representante de ventas para las opciones de garantía extendida

*Cuando se utiliza con consumibles originales

medios ■ ■ ■

- Tipo de medios:
 - Alimentado por bobina: Diámetro externo máximo de 203,2 mm en un núcleo de 76,2 mm.
 - Papel continuo: aceptado desde las partes inferior y posterior de la impresora
 - Etiquetas troqueladas o continuas
 - Selección de etiquetas o entradas perforadas o continuas
- Rango de ancho de medios:
 - modelos de 4": 25,4 mm - 118,1 mm
 - modelos de 6": 25,4 mm - 170,2 mm
 - modelos de 8": 25,4 mm - 228,9 mm
- Longitud mínima de medios:
 - Modos de corte y rebobinado: 6,35 mm
 - Modos de despegue y cortadora: 25,4 mm
- Rango de grosor de medios:
 - 0,0635 mm - 0,254 mm
- Detección de medios:
 - "Transparente" para etiquetas troqueladas con delineador de respaldo
 - Detector reflectante para medios de etiquetas con marcas negras
- Retroalimentación de etiquetas:
 - Para uso con cortadora opcional y despegue y detección
- Cinta:
 - Rango de ancho de cinta:
Modelos de 4": 25,4 mm - 114,3 mm
modelos de 6": 50,8 mm - 170,2 mm
modelos de 8": 76,2 mm - 228,9 mm
 - Centro: 25,4 mm
 - Longitud: 600 m
 - Interior y exterior recubiertos

opciones ■ ■ ■

- Impresión por transferencia térmica (instalada en campo o fábrica)
- Sensor de presencia de etiquetas
- Despegue y detección (longitud mínima de etiqueta de 38 mm). Uso básico e industrial
- Rebobinador interno (solo en modelos que no sean "X")
- Rebobinador interno accionado (solo en modelos "X")
- Cortadora estándar
- Pantalla grande de 240 x 320 (solo en modelos que no sean "X")
- Escáner lineal
- RFID, UHF y HF
- Interfaz GPIO
- Conectividad inalámbrica 802.11b/g
- Interfaz host SDIO / USB (solo en modelos que no sean "X")
- Con MCL habilitado
- Compatibilidad con fuentes ILPC (hangul, chino simplificado y kanji)



¿Sabía que...? Usar etiquetas y cintas de calidad puede alargar considerablemente la duración del cabezal de su impresora. Datamax-O'Neil ofrece una gran variedad de medios de alta calidad para sus impresoras, incluidas etiquetas personalizadas y estándar, medios para la impresión de entradas, cintas y productos limpiadores. Cuando elige Datamax-O'Neil, obtiene un compromiso comprobado de calidad superior. Calidad que da como resultado rendimiento y compatibilidad... Garantizado.



datamax • o'neil

right by our customers.

A  Company

www.datamax-oneil.com

Especificaciones sujetas a cambios sin previo aviso.
Copyright 2011, Datamax-O'Neil (rev. 20110214)

ISO 9001:2008
CERTIFIED